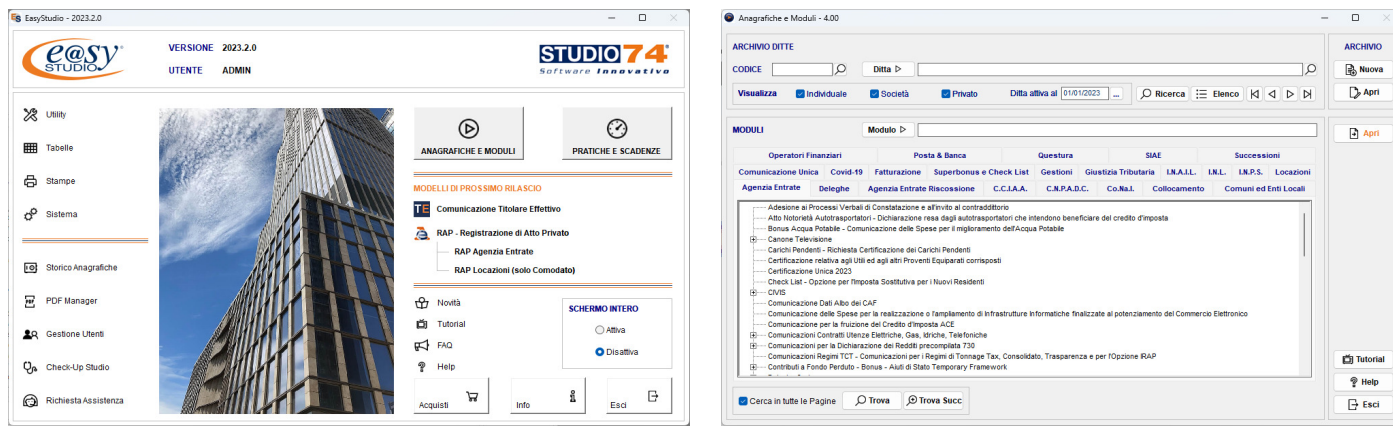


# Novità e Aggiornamenti EasyStudio versione 2023.2.0 del 13 Luglio 2023

Versione precedente: 2023.1.0 del 21 Giugno 2023

## MIGLIORAMENTI GRAFICI

Nuova Grafica del prodotto: standardizzati i colori, rese le finestre più lineari e pulite.



## UTILITY MIGLIORATE



**Configura Firma Digitale:** per rendere più agevole la firma dei documenti e ottimizzare i tempi, sono state migliorate le integrazioni con i programmi di firma digitale **GoSign Desktop**, **Firma4ng**, **FirmaCheck** e **FirmaCheck PRO**. Ora chiedono direttamente il PIN per firmare il pdf, mentre in precedenza era necessario cercare / selezionare manualmente il file da firmare.

## MODELLI AGGIORNATI

- ↻ Agenzia Entrate – Contributi a Fondo Perduto - **Comunicazione Cessione Crediti d'Imposta riconosciuti in relazione agli oneri sostenuti per l'acquisto di prodotti energetici - dal 07.07.2022 al 18.12.2023** - 2.00
- ↻ Agenzia Entrate - Modelli Cartacei - **Richiesta di Esercizio dell'Autotutela** - 5.00
- ↻ Agenzia Entrate - Modelli Versamento - **Mod. F24 ELIDE** - Versamenti con elementi identificativi - 5.00  
Nel "Codice Identificativo" previsto il nuovo valore "40 - Stazione Appaltante"
- ↻ Agenzia Entrate - Servizio Telematico Entratel o Fisconline - **Servizio Telematico Entratel - Modulo di Richiesta** - 5.00
- ↻ I.N.P.S. - Assegnazione e Abilitazione PIN - **SC62 Richiesta di abilitazione ai servizi telematici per Aziende - Dipendente privato o pubblico o Subdelegato di intermediari** - 5.00 - Aggiornato alla versione 2.4
- ↻ I.N.P.S. - Assegnazione e Abilitazione PIN - **SC65 Richiesta di abilitazione ai servizi telematici per Aziende - Datore di lavoro** - 5.00 - Aggiornato alla versione 2.5

## TABELLE AGGIORNATE

- ↻ Banche: aggiornato l'elenco delle banche in base all'elenco di Luglio 2023.
- ↻ Nuovi Codici Tributo F24 (Risoluzione 29/E) per il versamento delle somme dovute a seguito delle comunicazioni inviate ai sensi dell'art. 36-bis DPR n. 600/1973: dal 930G al 935G

- 
-  Ridenominati Codici Tributo F24 (Risoluzione 30/E) per le imposte sostitutive: 1836 e 1837
- 
-  Nuovo Codice Tributo F24 (Risoluzione 31/E) per le agevolazioni a favore delle imprese e dei professionisti localizzati nella zona franca urbana: Z166
- 
-  Nuovi Codici Tributo F24 (Risoluzione 32/E) per le imposte sostitutive sui redditi di capitale e sui redditi diversi: 1721 e 1722
- 
-  Nuovo Codice Tributo F24 (Risoluzione 35/E) per l'utilizzo in compensazione del credito d'imposta per l'adeguamento degli strumenti utilizzati per la memorizzazione e la trasmissione telematico all'Agenzia delle Entrate dei dati dei corrispettivi giornalieri: 7032
- 
-  Nuovi Codici Tributo F24 (Risoluzione 36/E) per il versamento delle imposte sostitutive derivanti dall'attuazione delle disposizioni in materia di cripto-attività: dal 1715 al 1717, 1727
- 
-  Nuovi Codici Tributo F24 (Risoluzione 39/E) per l'utilizzo del credito d'imposta a favore delle imprese che effettuano investimenti nel comune di Campione d'Italia: 7031.
- 
-  Nuovi Codici Tributo F24 (Risoluzione 18/E) per il versamento delle sanzioni da ravvedimento relativamente ad alcune ritenute e trattenute dichiarate nel Modello 770: dal 8947 al 8953
- 
-  Nuovi Codici Tributo F24 (Risoluzione 18/E) per il versamento delle ritenute IRPEF sui redditi di lavoro dipendente relativi alla regione Sicilia, Sardegna e Valle d'Aosta: 4332 e 4936
- 
-  Ridenominati Codici Tributo F24 (Risoluzione 18/E): 1301, 1302, 1304, 1312, 1962, 4330 e 4331
- 
-  Dismessi Codici Tributo F24 (Risoluzione 18/E): 1250, 1601, 1602, 1612, 1614, 1618, 1619, 1901, 1902, 1912, 1963, 4630, 4631, 4930, 4931 e 8906
- 
-  Nuovi Codici Tributo F24 Enti Pubblici 4 (Risoluzione 18/E) per il versamento delle sanzioni da ravvedimento relativamente ad alcune ritenute e trattenute dichiarate nel Modello 770: dal 894E al 898E
- 
-  Ridenominati Codici Tributo F24 Enti Pubblici 4 (Risoluzione 18/E): 891E e 893E
- 
-  Dismessi Codici Tributo F24 Enti Pubblici 4 (Risoluzione 18/E): 114E, 145E, 146E, 890E
- 
-  Nuovi Codici Tributo F24 ELIDE - Versamenti con elementi identificativi (Risoluzione 34/E) per il versamento dell'imposta sostitutiva sulle riserve di utili: dal 1723 al 1725
- 
-  Nuovi Codici Tributo F24 ELIDE - Versamenti con elementi identificativi (Risoluzione 37/E) per l'imposta di bollo: dal 1573 al 1575
- 
-  Nuovi Codici Tributo F24 Accise (Risoluzione 33/E) per il versamento delle panali e interessi, per altri inadempimenti convenzionali diversi dall'omesso / ritardato versamento del canone di concessione, nell'ambito del settore dei giochi a distanza, nonché delle somme dovute per le proroghe delle concessioni: dal 5495 al 5498